



## CÂMARA MUNICIPAL DE TARUMÃ

ESTADO DE SÃO PAULO

Rua dos Crisântemos, 40 - Centro - Tarumã - SP - CEP 19820-000  
Fone/Fax: (18) 3329-1139 - CNPJ (MF) 64.614.605/0001-55  
Site: www.taruma.sp.leg.br

"Transparência a serviço da População"

### INDICAÇÃO N.º 47 /2022

**INDICA:** ao Poder Executivo Municipal, providências no sentido de instalar PLATAFORMA – ELEVADOR para acesso ao piso superior, no Escola Municipal José Ozório de Oliveira”, em atendimento as normas técnicas de acessibilidade.

**Apresentação:** Sessão Ordinária do dia 23 de Maio de 2022.

**Autora:** Vereadora Adriana Balejo Piedade da Silva (Adriana Roncada) PSD

Solicitamos que se oficie ao Excelentíssimo Prefeito Municipal Oscar Gozzi, para que juntamente com a Secretaria de Educação e Secretaria de Obras, tome providências no sentido de se instalar ELEVADOR – PLATAFORMA, para acesso ao piso superior na Escola Municipal “José Ozório de Oliveira”, de forma que possa facilitar o acesso aos alunos, ao piso superior, mas como também que todas as pessoas, independentemente de sua limitação, supere qualquer obstáculo vertical, com equipamento que zelem pela segurança e qualidade de vida.

**Justificativa:** a Escola Municipal “José Ozório de Oliveira” é uma das primeiras escolas construídas em Tarumã pós emancipação, e também uma das mais importantes, onde atende alunos do ensino infantil, fundamental e EJA (educação de Jovens e Adultos).

É a única escola municipal que possui salas de aula no piso superior, todavia não possui um elevador, para acesso a pessoas com limitação física.

Os funcionários também, por diversas vezes durante o dia acessam o piso superior do prédio.

Por fim, certamente a instalação de um elevador-plataforma, além de atender as normas técnicas de acessibilidade, muito contribuirá para a qualidade do atendimento aos alunos daquela escola, bem como dos funcionários públicos municipais.

Tarumã, 17 de maio de 2022.

32.º Ano da Emancipação

30.º Ano da Instalação

Adriana Balejo Piedade da Silva

**ADRIANA RONCADA**

Vereadora PSD

Ao Exmo. Sr.

**Ronaldo Nogueira Leite Sepulveda**

Presidente da Câmara - TARUMÃ-SP

Câmara Municipal de Tarumã

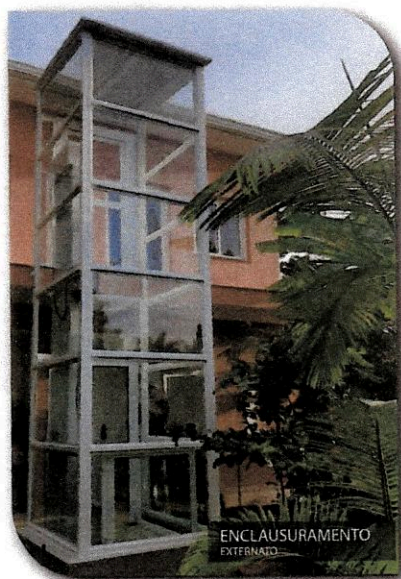
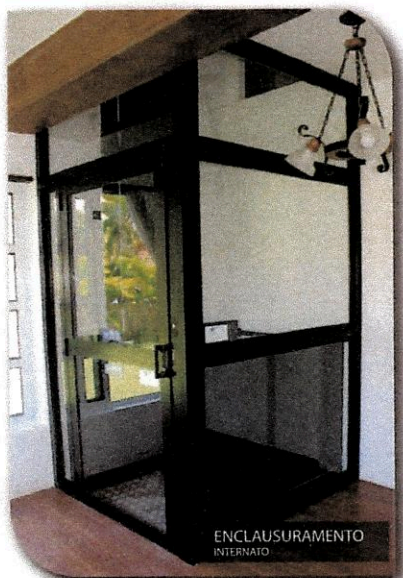


PROTOCOLO GERAL 0000507

Data: 18/05/2022 15:20

LEG

# ENCLAUSURAMENTO



**Agora**  
Elevadores

## FINALIDADE DO ENCLAUSURAMENTO

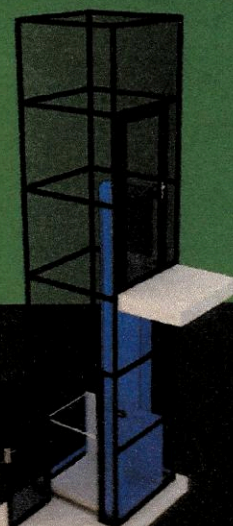
- PROTEGER O USUÁRIO CONTRA ACIDENTES
- PROTEGER O EQUIPAMENTO CONTRA DANOS CAUSADO PELO AMBIENTE EXTERNO

## ENCLAUSURAMENTO

- ELABORADOS SOB MEDIDA DE ACORDO COM NORMAS TÉCNICAS
- CONSTRUÍDO EM ESTRUTURA DE AÇO CARBONO OU ALUMÍNIO
- ACABAMENTO EM VIDRO LAMINADO, UMA SOLUÇÃO QUE AGREGA BELEZA, FUNCIONALIDADE E SEGURANÇA.

## CORES DOS VIDROS

INCOLOR | FUMÊ | VERDE





**Agora**  
Elevadores



PLATAFORMA  
**RESIDENCIAL  
E COMERCIAL**  
ENCLAUSURAMENTO



[WWW.AGORAELEVADORES.COM.BR](http://WWW.AGORAELEVADORES.COM.BR)

A missão da Agora Elevadores é permitir que todas as pessoas, independentemente de suas limitações superem qualquer obstáculo vertical, com equipamentos que prezam pela segurança e qualidade



# Agora

Elevadores

[www.agoraelevadores.com.br](http://www.agoraelevadores.com.br)





[www.elevadoresagora.com.br](http://www.elevadoresagora.com.br)

Rua Sebastião de Mauro nº143 - Caetetuba - Atibaia - SP

TEL: 11 4402-3010 | 11 4412-4995

CEL: 11 97500-4536<sup>Ⓜ</sup> | 11 94489-2263<sup>Ⓜ</sup>

CEL: 11 98580-2258<sup>Ⓜ</sup> | 11 98479-5397<sup>Ⓜ</sup>

    / agoraelevadores

[vendas@agoraelevadores.com.br](mailto:vendas@agoraelevadores.com.br)

SOMOS CERTIFICADOS



**CREA-SP**  
Conselho Regional de Engenharia e Agronomia  
do Estado de São Paulo



Nº2236737

